

Nexus Personal - Informationen aus Nexus Personal beziehen

Versionshinweis

Alle Nexus Personal Versionen und aktuellen Microsoft Betriebssystemen.

Schritt-für-Schritt-Anleitung / Standardantwort

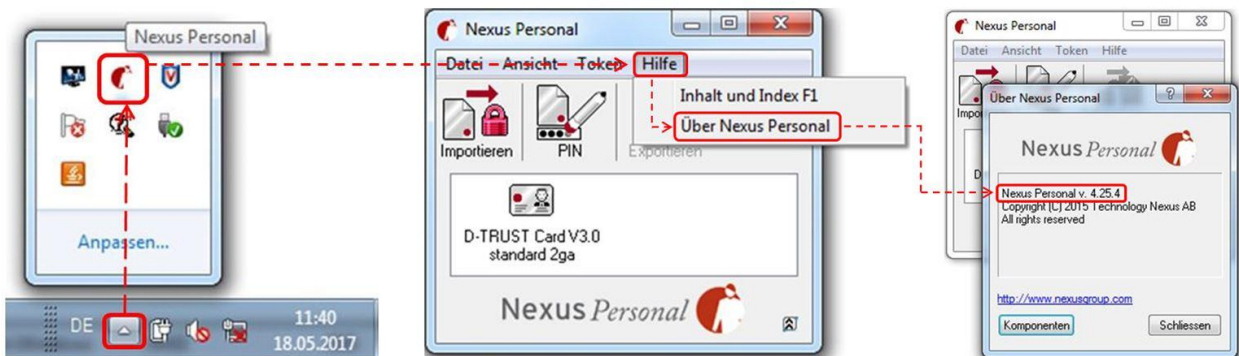
In den folgenden Schritten wird erklärt, wie herausgefunden werden kann, welche Nexus Personal Version der Kunde installiert hat.

Wenn Nexus Personal auf dem Kunden-PC installiert ist, wird in der Taskleiste das Nexus-Personal Symbol, links neben der Uhrzeit, angezeigt.

Durch Doppelklick auf das Nexus Symbol öffnet sich die Anwendung

In der Menü – Leiste kann unter „Hilfe“ → „Über Nexus Personal“ die installierte Version eingesehen werden.

Im aufgezeigten Beispiel ist die die Version 4.25.4.



Anhand der folgenden Abbildungen werden die Unterschiedlichen Anzeigen der Anwendung dargestellt.

Keine Signaturkarte erkannt/gesteckt oder Softtoken nicht importiert.



Signaturkarte im Nexus erkannt/gesteckt



Softtoken im Nexus importiert



Sollte das weiße Feld nicht zu sehen sein, kann dieses wie folgt eingeblendet werden.

Beispiel:
Nexus Personal ohne Informationsfeld



In der Menü – Leiste kann unter
„Ansicht“ → „Token anzeigen“ das
Informationsfeld eingeblendet werden.



Nach der Aktivierung ist das
Informationsfeld wieder ersichtlich.

